



CONCARNEAU

samedi

19 septembre 2015

Programme de la journée

9h00 / Accueil des équipages à la station de biologie marine de Concarneau,
• Présentation des kits pour les nouveaux équipages
• Répartition des points de prélèvements

9h00-12h00 / Départ des équipages suivant les points de prélèvement

14h00 / Réalisation des prélèvements aux différents points

15h00 / Traitement des échantillons à la Station Marine

16h00 / Retour des scientifiques sur les résultats obtenus,
Echange pour améliorer l'opération
Présentation des actions à venir autour d'un verre de l'amitié

Inscriptions

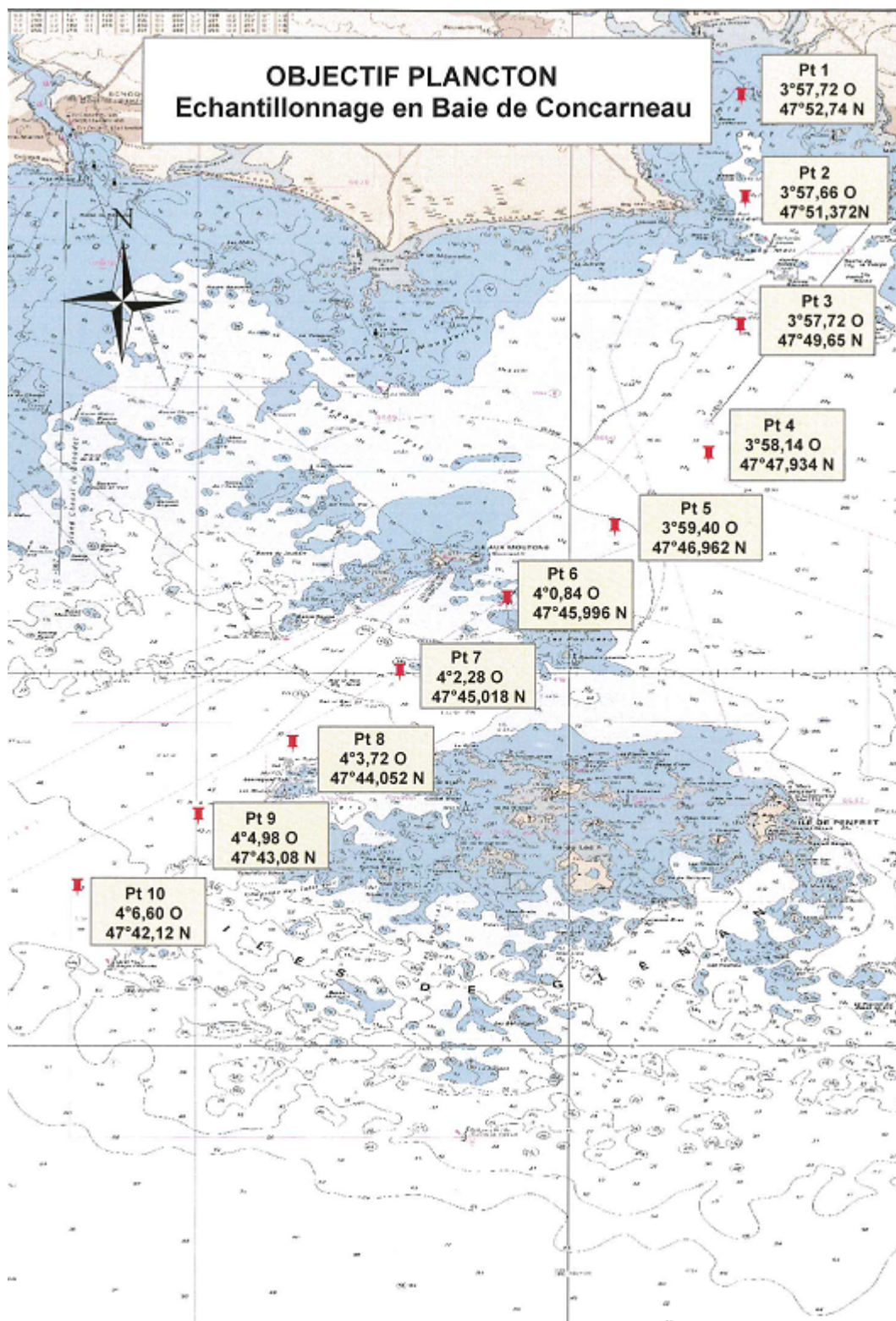
Merci d'envoyer un mail à emmanuel@explore-jourdain.com avec :

- Nom du navire et du skipper
- Type de propulsion
- Nombre d'équipiers présent

RDV le 19 septembre 2015 !

Organisé par :







CONCARNEAU

samedi

19 septembre 2015

Objectif Plancton, initié par Océanopolis, est une action de science participative originale menée avec le soutien des acteurs concarnois du monde maritime.

L'étude des écosystèmes côtiers nécessite d'observer le milieu **sur le long terme** afin de pouvoir détecter des changements éventuels de la biodiversité voire de son fonctionnement.

L'opération « Objectif Plancton » offre cette **opportunité unique** de pouvoir échantillonner le plancton en différents points de manière simultanée. Cette opération, véritable **démarche éco-citoyenne**, permettra de mobiliser plusieurs fois par an entre 10 et 20 bateaux sur les côtes de Brest, Concarneau, Lorient et Roscoff.

Les données récoltées à partir des échantillons transmis aux scientifiques permettront, **sur le long terme**, d'établir un suivi pertinent qui nous donnera cette vision synoptique de la répartition du plancton nécessaire à une **meilleure compréhension** de nos écosystèmes côtiers.



Acteurs et passionnés de la mer, nous avons besoins de vous le temps d'une journée pour prélever ensemble les échantillons indispensables aux scientifiques

En réunissant **10 équipages** nous pourrons réaliser grâce aux kits fournis le jour même le protocole suivant :

- mesure de la turbidité de l'eau à l'aide d'un disque de Secchi.
- prélèvement d'une « carotte » d'eau entre 1,5 et 2,5 m de profondeur avec un tube.
- prélèvement de phytoplancton avec un filet de mailles 20 microns.
- prélèvement de larves de poisson avec un filet de mailles 200 microns.
- recensement de différents paramètres dont la température de l'eau, le pH, la fluorescence ...

La station de biologie marine travaillera plus particulièrement à l'inventaire des larves de poisson et du phytoplancton en Baie de Concarneau, une spécialité des chercheurs de la station

Organisé par :

